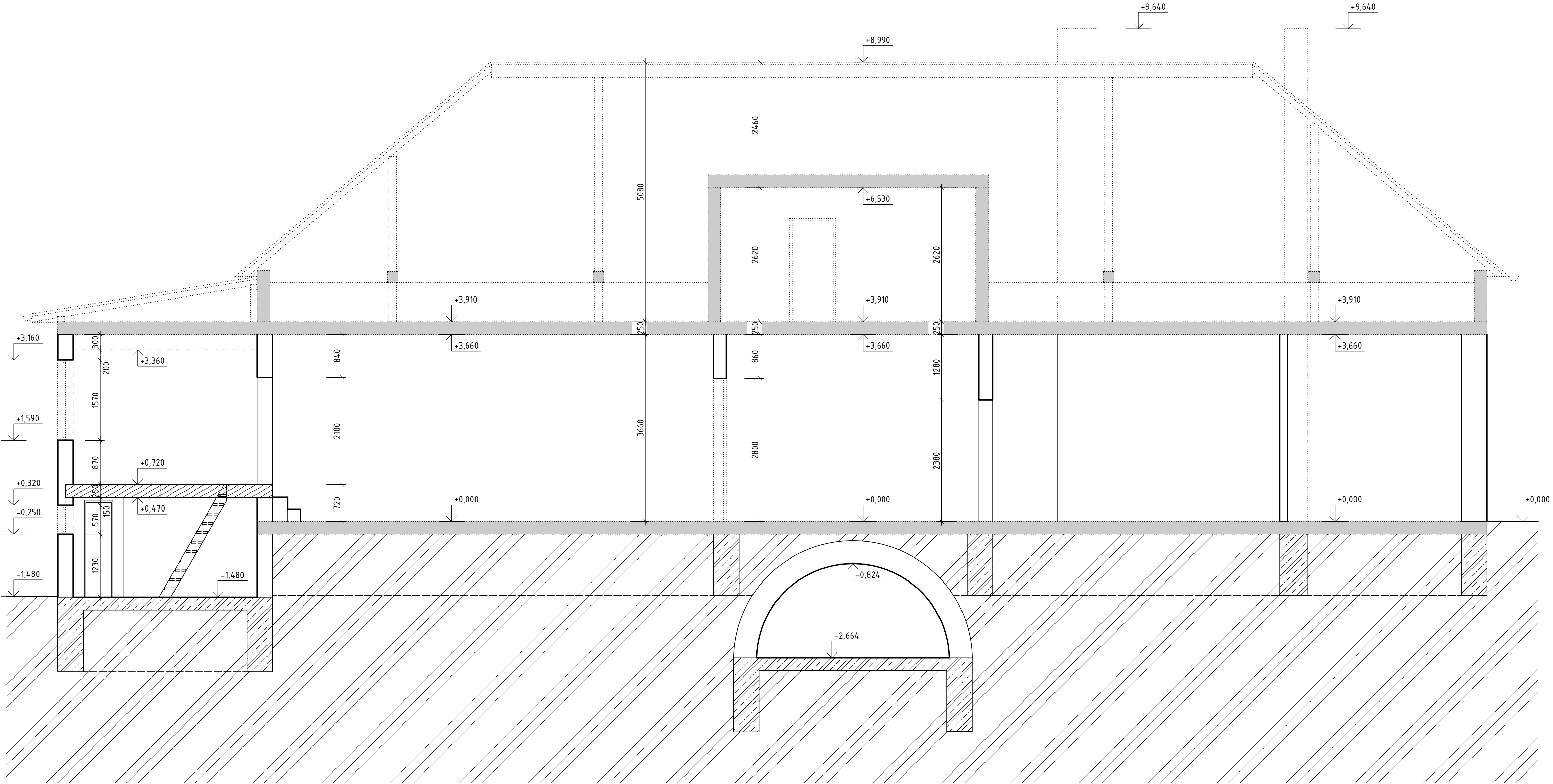


CENTRUM SPOLEČENSKÉHO A SPOLKOVÉHO ŽIVOTA OBCE JASENNÁ - BESEDA JASENNÁ
ŘEZ A-A' - STÁVAJÍCÍ STAV



M 1:50



LEGENDA HMOT:

- STÁVAJÍCÍ SMÍŠENÉ ZDIVO
- STÁVAJÍCÍ ŽB KONSTRUKCE
- STÁVAJÍCÍ DŘEVĚNÉ KONSTRUKCE
- ZEMINA
- BOURANÉ KONSTRUKCE

±0,000 = 375,670 m n. m.

Investor:				Generální dodavatel:	
Centrum společenského a spolkového života obce Jasenná – Beseda Jasenná					
Místo stavby:				k. ú. Jasenná na Moravě [557689], parc. č. st. 82/1	
Generální projektant:				 KORT CZ s.r.o. +420 608 279 251, www.kort.cz Projektování a realizace činností ve výstavbě Energetika staveb	
Hlavní inženýr projektu:	Autor staveb:	Kreslí:	Kontroloval:		
Ing. Arch. Ivo Koudełka	Ing. Arch. Kateřina Koudełková				
				Číslo zakázky: K2a_004_15022019	
Zpracovatel dílů:				 ING. ARCH. K. KOUDELKOVÁ ING. ARCH. IVO KOUDEŁKA 688 01 Uherský Brod, Hrochůvka 35 tel.: 572637407, e-mail: k2@arch.cz mobil: 603204279	
Odpovědný projektant:	Projektant:	Kreslí:	Kontroloval:		
Ing. Arch. Ivo Koudełka	David Plesner	David Plesner	Ing. Arch. Ivo Koudełka		
				Číslo zakázky:	
Stavba:				Stupeň PD:	Realizační dokumentace stavby
Centrum společenského a spolkového života obce Jasenná – Beseda Jasenná				Formát:	A1
				Měřítko:	1:50
Objekt, prování část:				Datum:	02/2019
SO 01 SPOLEČENSKÝ DŮM				Číslo zakázky:	K2a_004_15022019
Díl:				Číslo archivu:	
D.1.1 ARCHITEKTONICKO - STAVEBNÍ ŘEŠENÍ				Číslo výkresu:	D.1.1.05
Název výkresu:				ŘEZ A-A' - STÁVAJÍCÍ STAV	